

The background is a vibrant, abstract composition. It features a large, light yellow circle in the upper left quadrant. The top right corner is a solid red area with a white dotted pattern. The bottom left corner is a solid red area with a white dotted pattern. A diagonal band of light pink and white runs across the lower half. Several small, dark gray squares are scattered throughout the composition, some appearing to be part of the background and others as floating elements. In the top left, there are several parallel, slanted gray lines.

Challenge Smile !

～担い手から創り手へ～

スローガン

まっすぐ、ひとを想う

スマイルではサービスをご利用している方のことを「お客様」と呼びしています。

「ひとを想う」ことを大切に、今あるものにさらに磨きをかける会社創りを目指しています。

事業内容

デイサービス



訪問入浴



グループホーム



スマイルは
横浜賀市からはじまった
会社なんですよ～☆



他にもさまざまな
サービスがあります！



サービス付き高齢者向け住宅 有料老人ホーム 居宅介護支援



定期巡回随時対応型訪問介護看護
小規模多機能型居宅介護

スマイルの薬局



有料職業紹介／登録支援機関



神奈川県・東京都・静岡県に
28事業所を展開中～！
新規事業所も続々OPEN♪



研修制度

新入社員研修

- 会社の理解
- ビジネスマナー
- 介護知識
- 介護技術



- フォローアップ研修
- メンター制度



資格取得支援制度

- 研修費用の補助
(実務者研修)
- 社内試験対策講座
(無料)



☆講師紹介☆

人事部 人財開発課 課長代理

武内 恭介 (たけうち きょうすけ)

☆みなさんへひとこと☆

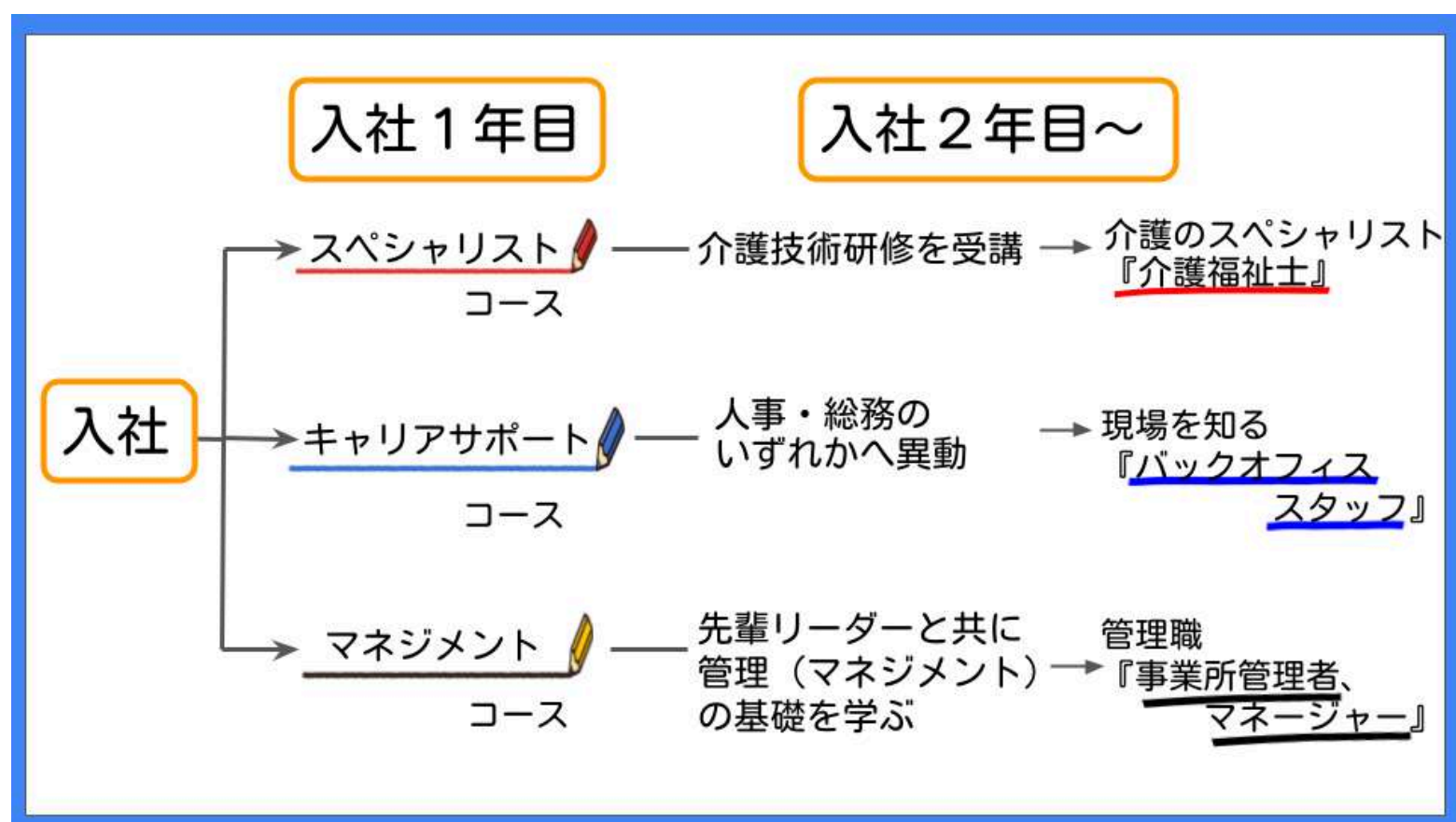
「笑顔で楽しく！」をモットーに♪
介護教員の資格を活かし、
皆さんを全力でサポートします！



キャリアコース

それぞれのコースに適した研修の受講が可能！将来のビジョンを明確にしたキャリアコースをご紹介します！

★どのコースで入社をしても、入社1年目は「介護員」として、配属された事業所にて介護の経験を積み、研修を受講していただきます。※途中、コース変更は可能。



求める人物像

笑顔で働きたい！

誰かの役に立ちたい！



人と接する仕事に就きたい！

☆採用担当 自己紹介☆

人事部 人財開発課

阿利さゆり（あり さゆり）



入社後、三姉妹を出産し、
現在は仕事と子育ての両立をしています！
介護員や管理者を経験し、
今は採用担当として働いています☆

スマイルスタッフ紹介

廣瀬 カ（ひろせ ちから）

静岡大成高等学校 卒業

R5年度入社 スマイル住まいる小川

グループホーム介護員



《介護の仕事を選んだ理由》

人と話すことが好き（得意）で、介護の仕事なら長所を活かせると思いました☆国家資格の介護福祉士取得にも、挑戦してみたいという思いがあり決めました！

《スマイルに入社を決めた理由》

『スマイル』という社名のとおり、
笑顔で仕事ができることが魅力的で決めました♪
研修制度が充実していて、不安なく働けると思いました！

《入社1年目を振り返って》

あっという間の1年でした！

入社後の手厚い研修で教えていただいたことを実践し、十分に
発揮できた1年だったと感じています！

《スマイルのここがいい！》

なんと言っても研修制度★そこに魅力を感じ入社しました！
技術面で苦手なところがあっても、『なぜ上手くいかないのか？』を一緒に考えて下さり、練習にお付き合いしてくれて、
その日にはできるまでに成長させてくださいました。
メンタル面でもサポートしてくださり、スマイルの良いところ
だと思っています！

三堀 乃葵（みつぼり のあ）

横須賀南高校 卒業

R5年度入社 スマイル住まいる走水

デイサービス介護員



スマイルの推しポイント

Point

スマイルでは「音声入力アプリ」を導入しています！

介護スタッフはインカムを着用し、『声』での記録入力が可能に！

記録が届いた！

食事全量摂取、送信！

ICTを上手く活用し
丁寧な介護ケアを
実現しました♪



Point

サービスの質を重視することを目的とし、
髪色指定はせず、多様性を尊重した服装に
変わりました！



さまざまな取り組み

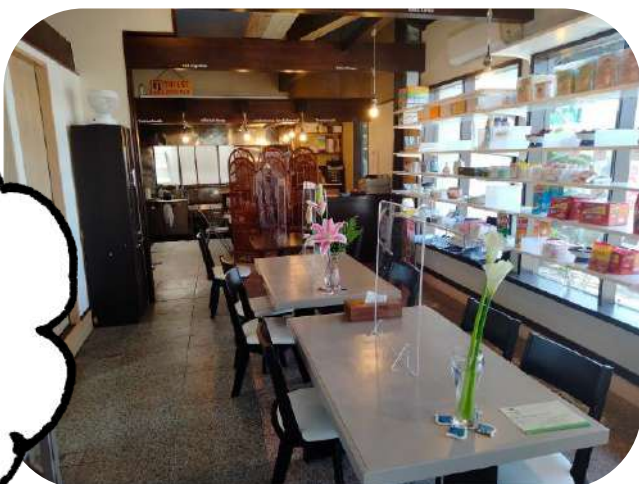
☆職業講話☆

介護の仕事の実際や
やりがいを伝える出張授業！
新入社員も同行し、
リアルな声
をお伝えしています★



☆外国人支援☆

礼拝所併設のカフェ
『HARAPAN』も運営中！
現地食材の販売あり◎
イベント定期開催♪



☆地域交流☆

地域に密着した
取り組みをしています！
お客様だけではなく、
地域の方にも笑顔をお届け♪



会社概要

- 〔会 社〕株式会社スマイル
〔本 社〕〒238-0004 神奈川県横須賀市小川町14-1
TEL：046-820-1211 FAX：046-820-1134
〔営 業 本 部〕〒220-0004 神奈川県横浜市西区北幸1-11-15 横浜STビル6F
TEL：045-312-0600 FAX：045-312-0601
〔代 表 者 名〕代表取締役 久保田 康雄
〔設 立〕平成6年 3月
〔資 本 金〕2億5500万円
〔売 上 金〕29億3550万円
〔従 業 員 数〕648名（2024. 4月時点）
〔事 業 内 容〕デイサービス／訪問入浴／居宅介護支援
グループホーム／サービス付き高齢者向け住宅／有料老人ホーム
定期巡回随時対応型訪問介護看護／小規模多機能型居宅介護／有料職業紹介／薬局

事業所一覧

神奈川県・東京都

＜横須賀市＞
スマイル横須賀
スマイルデイサービス彩歳1号館, 2号館
スマイル住まいる走水
スマイル池上／住まいるClass池上
スマイル鷹取
スマイルデイサービス野比海岸
スマイルデイサービス長坂／スマイル介護相談所横須賀
スマイル住まいる横須賀大矢部
スマイルの薬局

＜逗子市＞
スマイルデイサービス池子※R6年10月オープン

＜東京都町田市＞
スマイル本町田／住まいるClass本町田

＜三浦市＞
スマイル住まいる三浦

＜横浜市＞
スマイル新横浜／スマイル住まいる新横浜
スマイル本郷台
スマイル金沢文庫／スマイル金沢

＜藤沢市＞
スマイル湘南台

＜相模原市＞
スマイル相模大野
スマイルデイサービス城山／スマイル城山

静岡県

＜静岡市駿河区＞
スマイル住まいる鞠子
スマイル高松公園
スマイル西脇／スマイル介護相談所駿河
スマイル住まいる静岡宮竹

＜静岡市清水区＞
スマイル日本平
スマイル辻
スマイル住まいる清水興津

＜静岡市葵区＞
スマイル住まいる大岩
住まいるClass岳美／スマイル岳美

＜焼津市＞
スマイル住まいる小川
スマイル住まいる与惣次／スマイル与惣次

株式会社スマイル  各種SNSは下記QRコードから↓

＜Facebook＞



＜Instagram＞



＜YouTube＞



・・・MEMO・・・

【問い合わせ先】

電話：045-312-0600

メール：recruit@smile-kaigo.co.jp

（メールフォームは下のQRコードより）

担当：武内 恭介（タケuchi キョウスケ）

阿利 さゆり（アリ サユリ）



